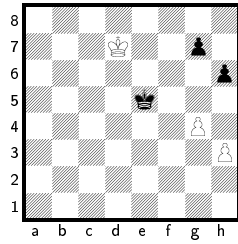


Beispiel-Aufgaben

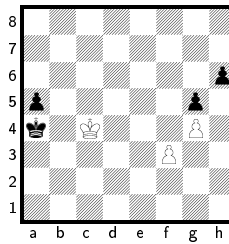
1/5



In dieser Stellung zog Schwarz 46. ..., Kf6 ? mit Remis. Wie hätte er gewinnen können?

Beispiel-Aufgaben

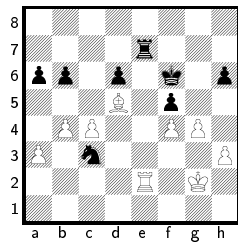
2/5



In dieser Position sieht es zunächst nach einem Remis aus. Wie gewinnt Schwarz?

Beispiel-Aufgaben

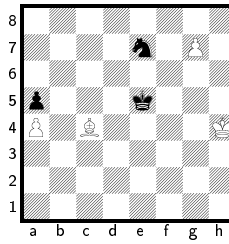
3/5



Schwarz hat gerade 40. ..., De4-c3 gezogen. Was spielt Weiß jetzt am besten?

Beispiel-Aufgaben

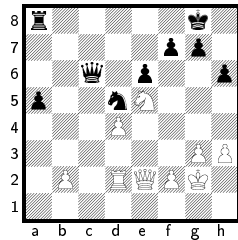
4/5



Schwarz hat zuletzt 58. ..., Kf5-e5 gezogen. Wie kann Weiß am schnellsten gewinnen?

Beispiel-Aufgaben

5/5



Diese Stellung entstand kurz vor der Zeitkontrolle zum 40. Zug. Wie setzt Schwarz in zwei Zügen matt?

Beispiel-Aufgaben

Beispiel-Aufgaben

Beispiel-Aufgaben

| | |
|--|--|
| <p>Beispiel-Aufgaben 2/5</p> <p>59. ..., ♖a3 60. ♜c3 a4! und dann entweder 61. ♜c2 ♖b4 oder 61. ♜c4 ♖b2. Der schwarze König lässt also seinen a-Bauern im Stich, um den nötigen Vorsprung zu erhalten und den weißen f-Bauern und g-Bauern zu erobern.</p> | <p>Beispiel-Aufgaben 1/5</p> <p>Mit dem sofortigen 46. ..., ♜f4 ver- geudet Schwarz keine Zeit und nach 47. ♜e6 g5 48. ♜f6 ♜g3 49. ♜g6 ♜xh3 50. ♜xh6 ♜xg4 51. ♜g6 ♜f4 52. ♜h5 g4 53. ♜h4 ♜f3 läuft der Bauer zur Dame.</p> |
| <p>Beispiel-Aufgaben 4/5</p> <p>Er zieht 59. ♜g5! um den schwarzen König abzudrängen. Nach 59. ..., ♜d6 60. ♜f6 ♜d7 61. ♜f7 ♜d8 62. ♜e6 muß der schwarze Springer ziehen und das Umwandlungsfeld für den weißen g-Bauern wird frei.</p> | <p>Beispiel-Aufgaben 3/5</p> <p>Mit 41. g5+ hxg5 42. fxg5+ ♜xg5 43. ♚xe7 kann Weiß den gegnerischen Turm erobern!</p> |
| <p>Beispiel-Aufgaben</p> | <p>Beispiel-Aufgaben 5/5</p> <p>40. ..., ♜f4+ oder 40. ..., ♜e3+ und dann folgt auf 41. ♜h2 oder 41. ♜g1 das Matt mit 41. ..., ♚g2# . Auf 41. ♜f1 setzt Schwarz matt mit 41. ..., ♚h1# .</p> |
| <p>Beispiel-Aufgaben</p> | <p>Beispiel-Aufgaben</p> |